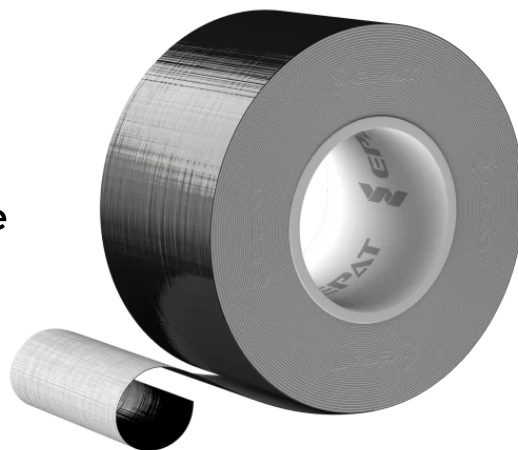


KARTA TECHNICZNA

EPAT IT3174

Taśma uniwersalna naprawcza duct tape zapewnia wyjątkową wytrzymałość i przyczepność na różnych powierzchniach. Idealna do szybkich napraw, wzmocnień i zabezpieczeń.

**WŁAŚCIWOŚCI**

Rodzaj:	taśma tkaninowa
Nośnik:	folia LDPE + tkanina poliestrowa
Gęstość siatki:	18
Kolor:	czarny
Grubość:	0,22 mm
Klej:	hot melt
Przylepność:	10 N/25 mm
Wytrzymałość na rozciąganie:	75 N/25 mm
Temperatura pracy:	od -10°C do +75°C
Dostępne rozmiary:	dowolna szer. od 4 mm do 1000 mm
Nawój standardowy:	50 m



SZYBKE WIĄZANIE



WIELE WARIANTÓW

DŁUGOTRWAŁY
W CZASIE

MOCNE ŁĄCZENIE

ZASTOSOWANIE

Taśma naprawcza duct tape jest niezwykle wszechstronnym narzędziem, idealnym do szybkich i trwałych napraw w różnych sytuacjach. Doskonale sprawdza się w naprawach domowych, takich jak uszczelnianie pęknięć, łatanie dziur w przewodach i mocowanie luźnych elementów. W przemyśle i na placach budowy taśma duct tape jest używana do wzmocnienia połączeń, zabezpieczania kabli oraz tymczasowego mocowania elementów konstrukcyjnych. Jest również niezastąpiona w zastosowaniach outdoorowych, takich jak naprawa sprzętu kempingowego, łatanie plandek i namiotów, dzięki swojej odporności na warunki atmosferyczne i wytrzymałości na rozciąganie.

Przedstawione w tej karcie dane techniczne są przygotowane na podstawie wyników testów laboratoryjnych producenta.

PRODUKTY UZUPEŁNIAJĄCE

WYKROJE

SAMOPRZYLEPNE

Epat to producent wykrojów samoprzylepnych z taśm, folii, filcu i korka, eurozawieszek i podkładek samoprzylepnych, które przyspieszają produkcję i pracę.



KATEGORIE WYKROJÓW SAMOPRZYLEPNYCH





-  [Eurozawieszki samoprzylepne](#)
-  [Kolorowe kółeczka do znakowania](#)
-  [Kółka dwustronnie klejące](#)
-  [Wykroje na arkuszu](#)
-  [Wykroje z filcu](#)
-  [Wykroje z korka](#)
-  [Plomby samoprzylepne](#)
-  [Rzepy z klejem](#)
-  [Wykroje na zamówienie](#)

CHUSTECZKI NASĄCZANE

Epat to producent pojedynczo pakowanych chusteczek, dzięki którym zyskasz pewność klejenia. **Niebieska** chusteczka dokładnie oczyści klejoną powierzchnię, a **chusteczka z primerem** zapewni, że kilkakrotnie zwiększysz przylepność taśmy czy wykroju.



RODZAJE CHUSTECZEK NASĄCZANYCH

-  [Chusteczki nasączone z logo Twojej firmy](#)
-  [Chusteczki odtłuszczające przed klejeniem](#)
-  [Chusteczki zwiększające przylepność taśm](#)
-  [Chusteczki z opisem w 4 językach](#)

Przedstawione w tej karcie dane techniczne są przygotowane na podstawie wyników testów laboratoryjnych producenta.