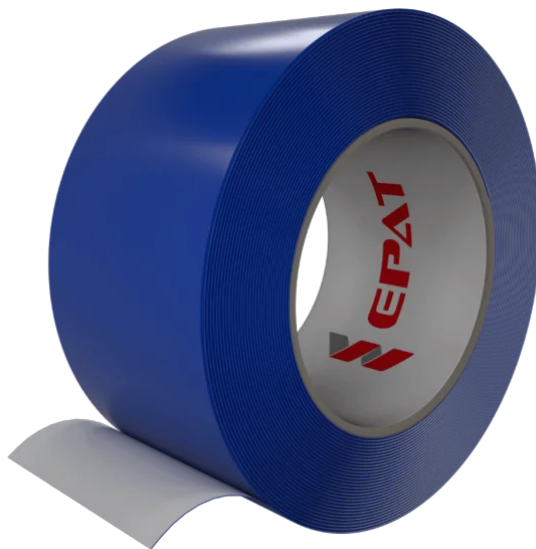


KARTA TECHNICZNA

EPAT 1F3605

Taśma oznaczeniowa niebieska jest idealna do oznaczania stref bezpieczeństwa, ciągów komunikacyjnych i obszarów roboczych. Taśma zapewnia doskonałą widoczność i trwałość w różnych warunkach.

**WŁAŚCIWOŚCI**

Rodzaj:	taśma oznaczeniowa
Nośnik:	folia PVC
Grubość:	0,15 mm
Kolor:	biały
Klej:	hot melt
Przylepność:	4 N/25 mm
Wydłużenie do zerwania:	200 %
Przekładka:	brak
Temperatura pracy:	od -10°C do +60°C
Dostępne rozmiary:	od 10 mm do 1000 mm
Nawój standardowy:	33 m



SZYBKE WIĄZANIE



WIELE WARIANTÓW

DŁUGOTRWAŁY
W CZASIE

MOCNE ŁĄCZENIE

ZASTOSOWANIE

Taśma winylowa niebieska jest idealnym rozwiązaniem do tworzenia wyraźnych i trwałych oznaczeń w różnych środowiskach przemysłowych i komercyjnych. Doskonale nadaje się do oznaczania stref bezpieczeństwa, ciągów komunikacyjnych, obszarów roboczych oraz miejsc przechowywania materiałów. Jej intensywny niebieski kolor zapewnia doskonałą widoczność, co pomaga w zapobieganiu wypadkom i organizowaniu przestrzeni. Taśma ta jest również odporna na ścieranie, wilgoć i chemikalia, co sprawia, że jest niezawodna w trudnych warunkach użytkowania. Jest niezbędnym narzędziem w utrzymaniu porządku i bezpieczeństwa w zakładach produkcyjnych oraz magazynach.

Przedstawione w tej karcie dane techniczne są przygotowane na podstawie wyników testów laboratoryjnych producenta.

PRODUKTY UZUPEŁNIAJĄCE

WYKROJE

SAMOPRZYLEPNE

Epat to producent wykrojów samoprzylepnych z taśm, folii, filcu i korka, eurozawieszek i podkładek samoprzylepnych, które przyspieszają produkcję i pracę.



KATEGORIE WYKROJÓW SAMOPRZYLEPNYCH





-  [Eurozawieszki samoprzylepne](#)
-  [Kolorowe kółeczka do znakowania](#)
-  [Kółka dwustronnie klejące](#)
-  [Wykroje na arkuszu](#)
-  [Wykroje z filcu](#)
-  [Wykroje z korka](#)
-  [Plomby samoprzylepne](#)
-  [Rzepy z klejem](#)
-  [Wykroje na zamówienie](#)

CHUSTECZKI NASĄCZANE

Epat to producent pojedynczo pakowanych chusteczek, dzięki którym zyskasz pewność klejenia. **Niebieska** chusteczka dokładnie oczyści klejoną powierzchnię, a **chusteczka z primerem** zapewni, że kilkakrotnie zwiększysz przylepność taśmy czy wykroju.



RODZAJE CHUSTECZEK NASĄCZANYCH

-  [Chusteczki nasączone z logo Twojej firmy](#)
-  [Chusteczki odtłuszczające przed klejeniem](#)
-  [Chusteczki zwiększające przylepność taśm](#)
-  [Chusteczki z opisem w 4 językach](#)

Przedstawione w tej karcie dane techniczne są przygotowane na podstawie wyników testów laboratoryjnych producenta.