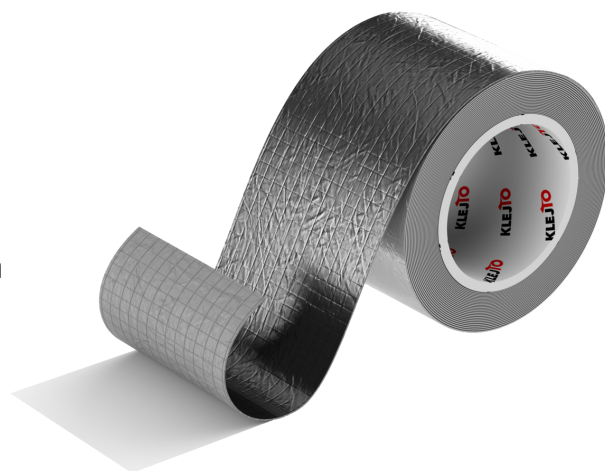


KARTA TECHNICZNA

EPAT 1F1777

Taśma aluminiowa zbrojona zapewnia doskonałą wytrzymałość i odporność na wilgoć, idealną do izolacji termicznej i uszczelniania systemów HVAC.

**WŁAŚCIWOŚCI**

Rodzaj:	taśma aluminiowa zbrojona
Nośnik:	folia aluminiowa wzmocniana
Grubość:	0,083 mm
Kolor:	srebrny
Klej:	akrylowy
Przylepność:	15 N/25 mm
Przekładka:	papierowa biała
Wytrzymałość na rozciąganie:	100 N/25 mm
Temperatura pracy:	od -30°C do +120°C
Dostępne rozmiary:	dowolna szer. od 6 mm do 1000 mm
Nawój standardowy:	66 m



SZYBKE WIĄZANIE



WIELE WARIANTÓW

DŁUGOTRWAŁY
W CZASIE

MOCNE ŁĄCZENIE

ZASTOSOWANIE

Taśma aluminiowa zbrojona znajduje szerokie zastosowanie w izolacji termicznej i uszczelnianiu systemów wentylacyjnych, klimatyzacyjnych oraz grzewczych. Jej wytrzymałość i odporność na wilgoć sprawiają, że jest idealna do zabezpieczania połączeń oraz naprawy uszkodzeń w foliach izolacyjnych i paroizolacyjnych. Taśma ta jest również skuteczna w ochronie przed promieniowaniem UV i wysokimi temperaturami, co czyni ją niezastąpioną w aplikacjach zewnętrznych i przemysłowych. Dzięki swojej elastyczności i doskonałej przyczepności taśma aluminiowa zbrojona jest łatwa w użyciu na różnych powierzchniach, zapewniając trwałe i niezawodne uszczelnienie.

Przedstawione w tej karcie dane techniczne są przygotowane na podstawie wyników testów laboratoryjnych producenta.

PRODUKTY UZUPEŁNIAJĄCE




WYKROJE

SAMOPRZYLEPNE

Epat to producent wykrojów samoprzylepnych z taśm, folii, filcu i korka, eurozawieszek i podkładek samoprzylepnych, które przyspieszają produkcję i pracę.



KATEGORIE WYKROJÓW SAMOPRZYLEPNYCH





-  [Eurozawieszki samoprzylepne](#)
-  [Kolorowe kółeczka do znakowania](#)
-  [Kółka dwustronnie klejące](#)
-  [Wykroje na arkuszu](#)
-  [Wykroje z filcu](#)
-  [Wykroje z korka](#)
-  [Plomby samoprzylepne](#)
-  [Rzepy z klejem](#)
-  [Wykroje na zamówienie](#)

CHUSTECZKI NASĄCZANE

Epat to producent pojedynczo pakowanych chusteczek, dzięki którym zyskasz pewność klejenia. **Niebieska** chusteczka dokładnie oczyści klejoną powierzchnię, a **chusteczka z primerem** zapewni, że kilkakrotnie zwiększysz przylepność taśmy czy wykroju.



RODZAJE CHUSTECZEK NASĄCZANYCH

-  [Chusteczki nasączone z logo Twojej firmy](#)
-  [Chusteczki odtłuszczające przed klejeniem](#)
-  [Chusteczki zwiększające przylepność taśm](#)
-  [Chusteczki z opisem w 4 językach](#)

Przedstawione w tej karcie dane techniczne są przygotowane na podstawie wyników testów laboratoryjnych producenta.